

Mobiliers intérieures - Carnet de détail

LISTE DES PIECES :

- MOB001 : Estrade bois à quatre plateformes
- MOB002 : Tablettes et assies bois
- MOB003 : Meuble locaux de stockage
- MOB : Paillasse de laboratoire
- MOB : Placards simples ou doubles
- MOB011 : Meuble à tiroirs pour le local écailles
- MOB014 : Meuble réchauffe plats
- MOB015 et 16 Meuble avant amphithéâtre
- MOB107 : Meuble banc vestiaire
- MOB109 : Plan vasque
- MOB203-204: Meuble vestiaire atelier
- Plafonds bois démontables

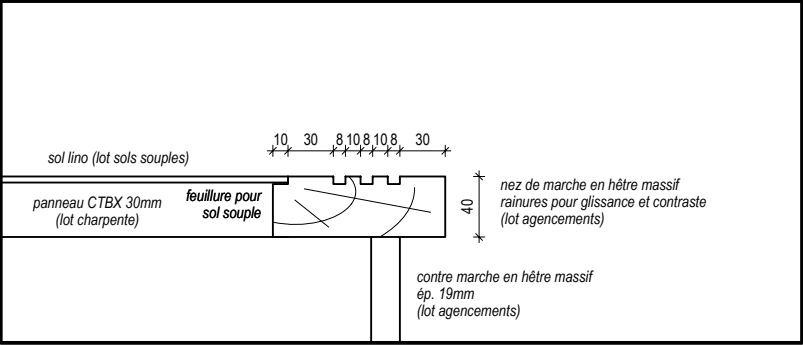
MOB001 : Estrade bois à quatre plateformes

MOB002 : Tablettes et assies bois

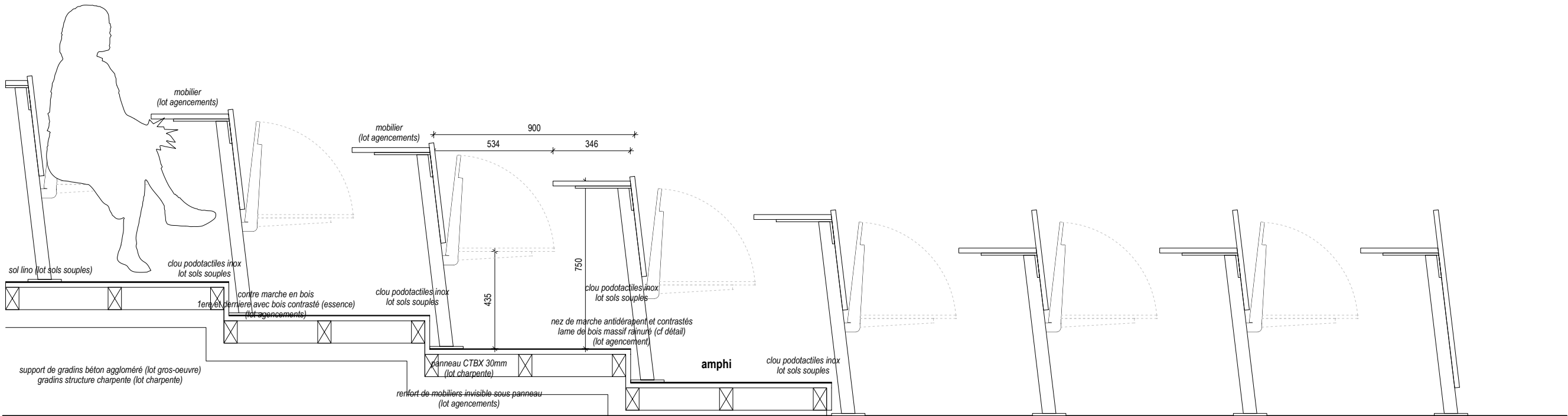
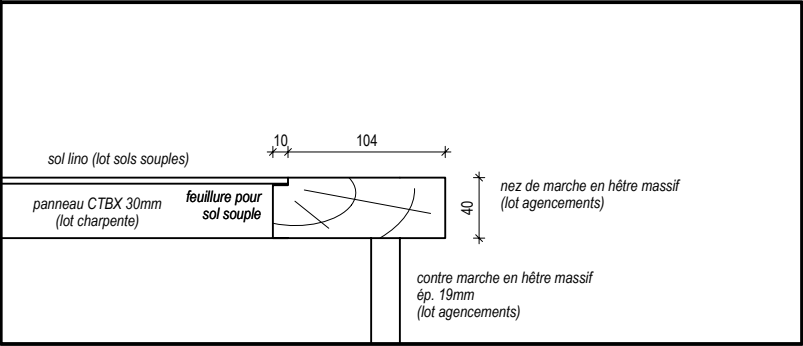
Localisation :
Amphithéâtre

Pour l'emplacement spécifique, les adaptations en fonction du support
les intégration d'élément technique CVC ou électrique et les hauteurs de
faux-plafonds particulière se reporter au plans et coupes généraux et
pièces écrites

détail des nez de marches de l'estrade (sur cirulation)



détail des nez de marches de l'estrade (hors cirulation)



maître d'ouvrage
architectes mandataire
Economiste
BET Structure
BET VRD
BET Fluides / HQE / acoustique
BET Electricité

INRAE
BRENAS DOUCERAIN ARCHITECTES
OPUS
PLANTIER
TECTA
THERMIBEL
EGIS

brenasdoucerainarchitectes ● ● ●

Réf. 2405JU - Réhabilitation et extension du centre INRAE THONON

DCE

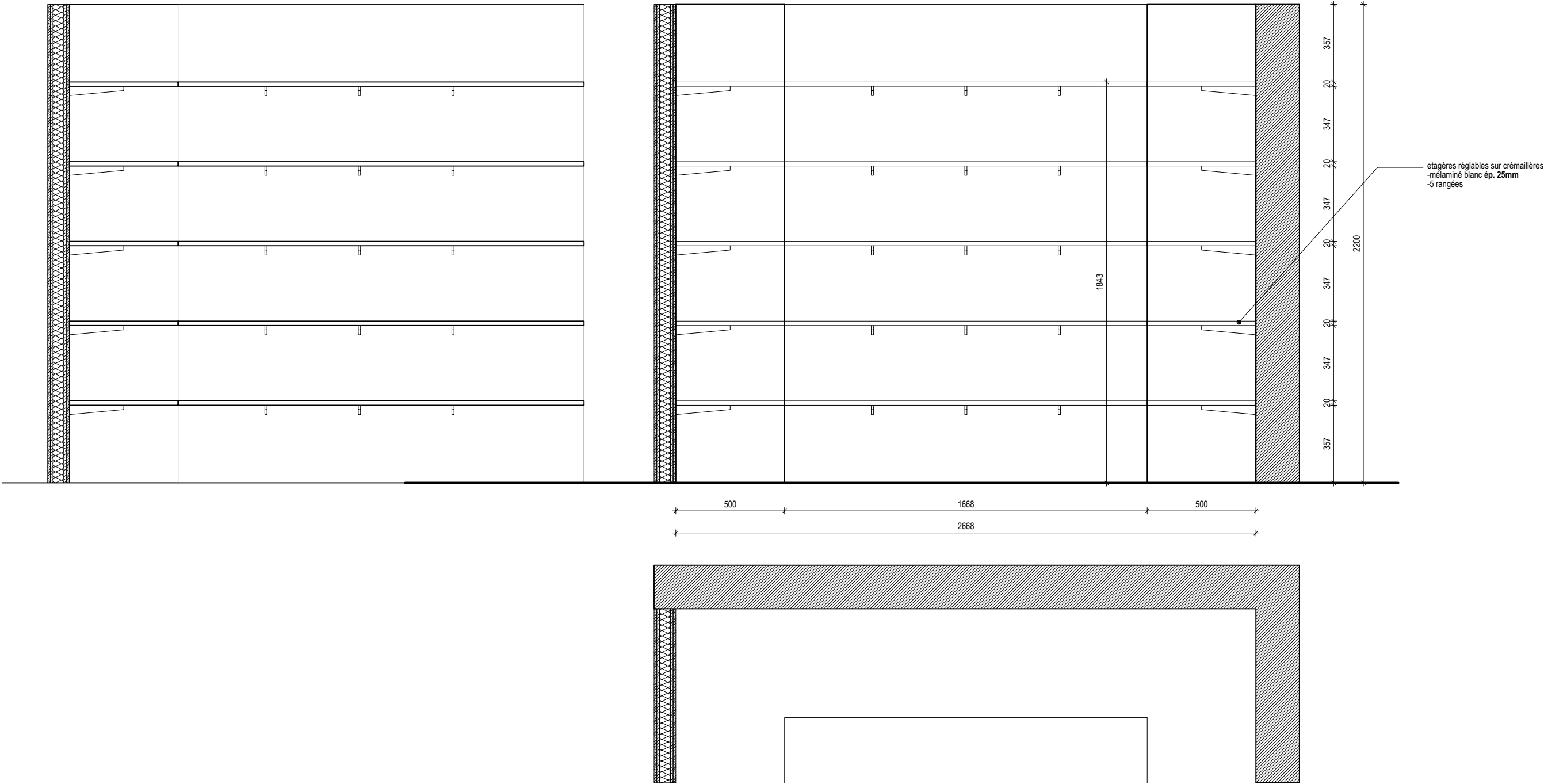


date d'édition : 19/12/2025

MOB003 : Meuble locaux de stockage

Localisation :
A.23 collection écailles MOB-003
F.2 stockage MOB-012
A.21 Consomable MOB-102

Pour l'emplacement spécifique, les adaptations en fonction du support
les intégration d'élément technique CVC ou électrique et les hauteurs de
faux-plafonds particulière se reporter au plans et coupes généraux et
pièces écrites



maître d'ouvrage
architectes mandataire
Economiste
BET Structure
BET VRD
BET Fluides / HQE / acoustique
BET Electricité

INRAE
BRENAS DOUCERAIN ARCHITECTES
OPUS
PLANTIER
TECTA
THERMIBEL
EGIS

brenasdoucerainarchitectes ●●○

Réf. 2405JU - Réhabilitation et extension du centre INRAE THONON

DCE

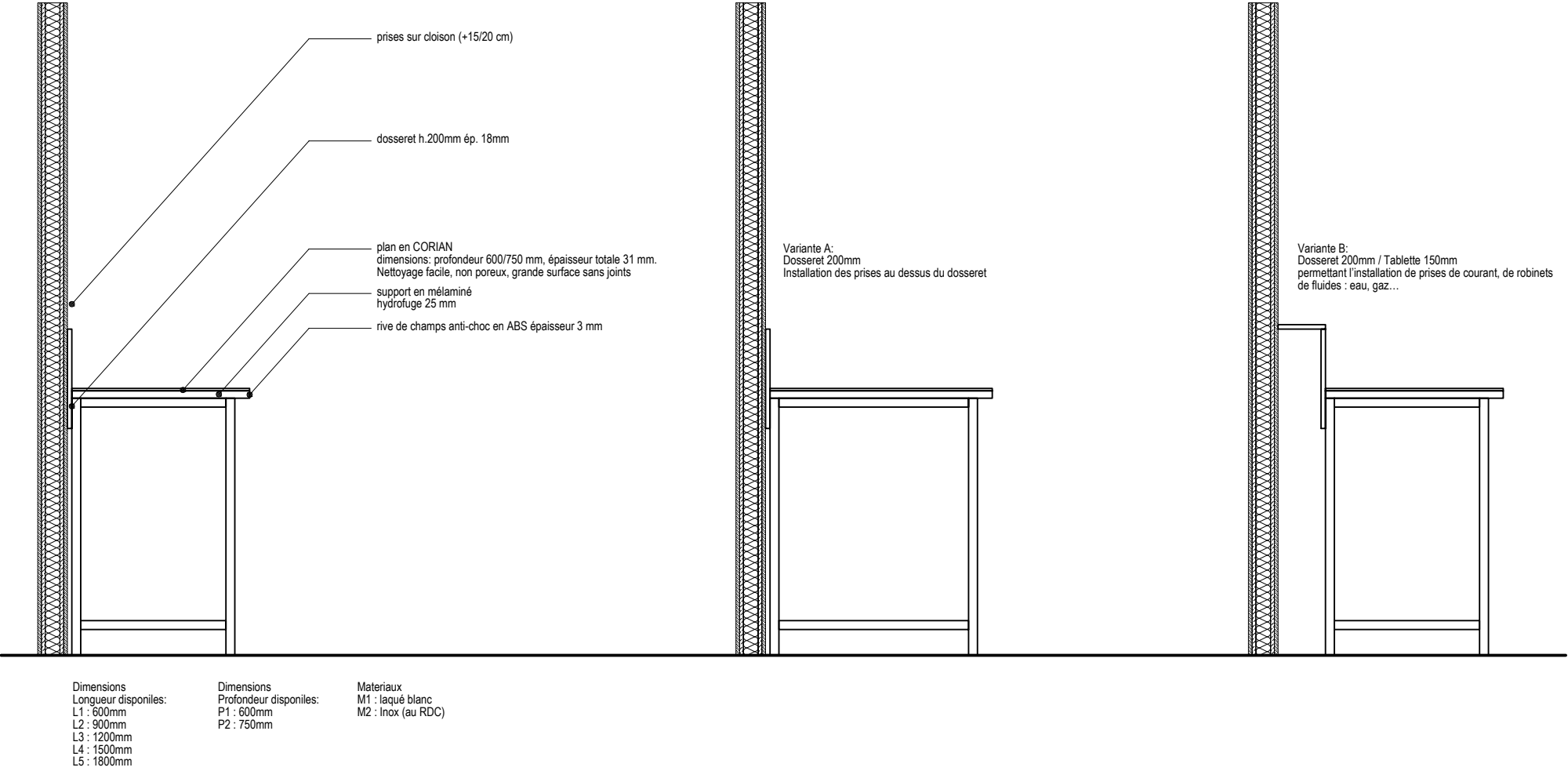
date d'édition : 19/12/2025



MOB : Paillasse de laboratoire

Localisation :
A.2 laboratoire sédiment. MOB-004
A.3 laboratoire filtration MOB-006
A.5 laboratoire métrologie MOB-008
A.41 PCR ADN rare MOB-101
A.42 PCR ADN-ARN MOB-103
A.43 post PCR Quant. MOB-104
A.44 post PCR rével MOB-105

Pour l'emplacement spécifique, les adaptations en fonction du support
les intégration d'élément technique CVC ou électrique et les hauteurs de
faux-plafonds particulière se reporter au plans et coupes généraux et
pièces écrites



maître d'ouvrage
architectes mandataire
Economiste
BET Structure
BET VRD
BET Fluides / HQE / acoustique
BET Electricité

INRAE
BRENAS DOUCERAIN ARCHITECTES
OPUS
PLANTIER
TECTA
THERMIBEL
EGIS

brenasdoucerainarchitectes ●●●

Réf. 2405JU - Réhabilitation et extension du centre INRAE THONON

DCE

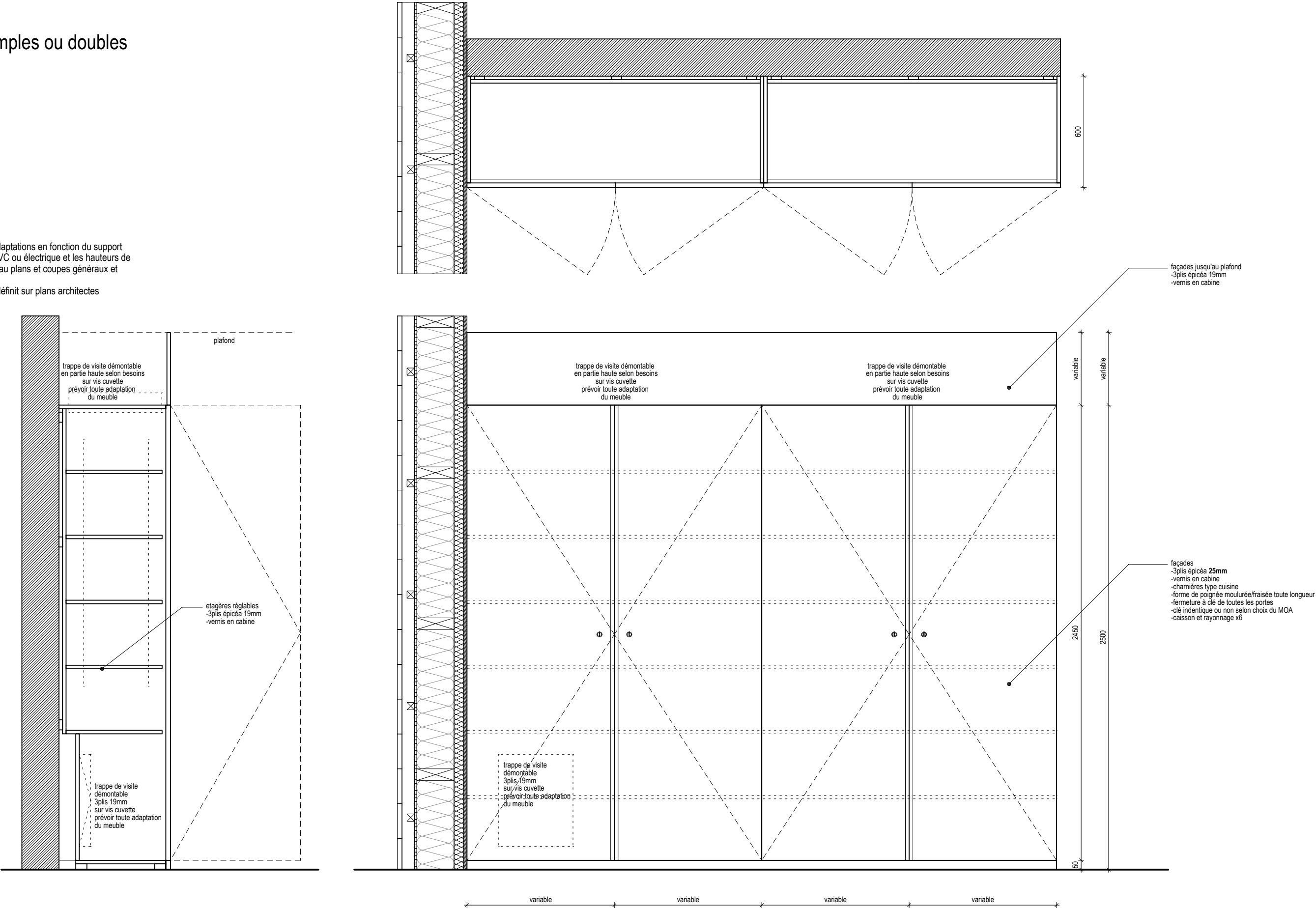
date d'édition : 19/12/2025



MOB : Placards simples ou doubles

Localisation :
A.2 laboratoire sédiment. MOB-005
A.3 laboratoire filtration MOB-007
A.5 laboratoire métrologie MOB-009
A.5 laboratoire métrologie MOB-010
D.2 réchauffe des plats MOB-013
A.42 pré PCR ADN-ARN MOB-106
A.44 post PCR quant. MOB-108
C.21 bureau INRAE MOB-110
C.21 bureau INRAE2 MOB-111
C.21 bureau INRAE3 MOB-112
C.21 bureau OFB1 MOB-113
C.21 bureau OFB2 MOB-114
C.21 bureau OFB3 MOB-115
B.12 séquençage MOB-116

Pour l'emplacement spécifique, les adaptations en fonction du support
les intégration d'élément technique CVC ou électrique et les hauteurs de
faux-plafonds particulière se reporter au plans et coupes généraux et
pièces écrites
Nombre et dimensions des placards définit sur plans architectes



maître d'ouvrage
architectes mandataire
Economiste
BET Structure
BET VRD
BET Fluides / HQE / acoustique
BET Electricité

INRAE
BRENAS DOUCERAIN ARCHITECTES
OPUS
PLANTIER
TECTA
THERMIBEL
EGIS

brenasdoucerainarchitectes ●●●

Réf. 2405JU - Réhabilitation et extension du centre INRAE THONON

DCE

date d'édition : 19/12/2025

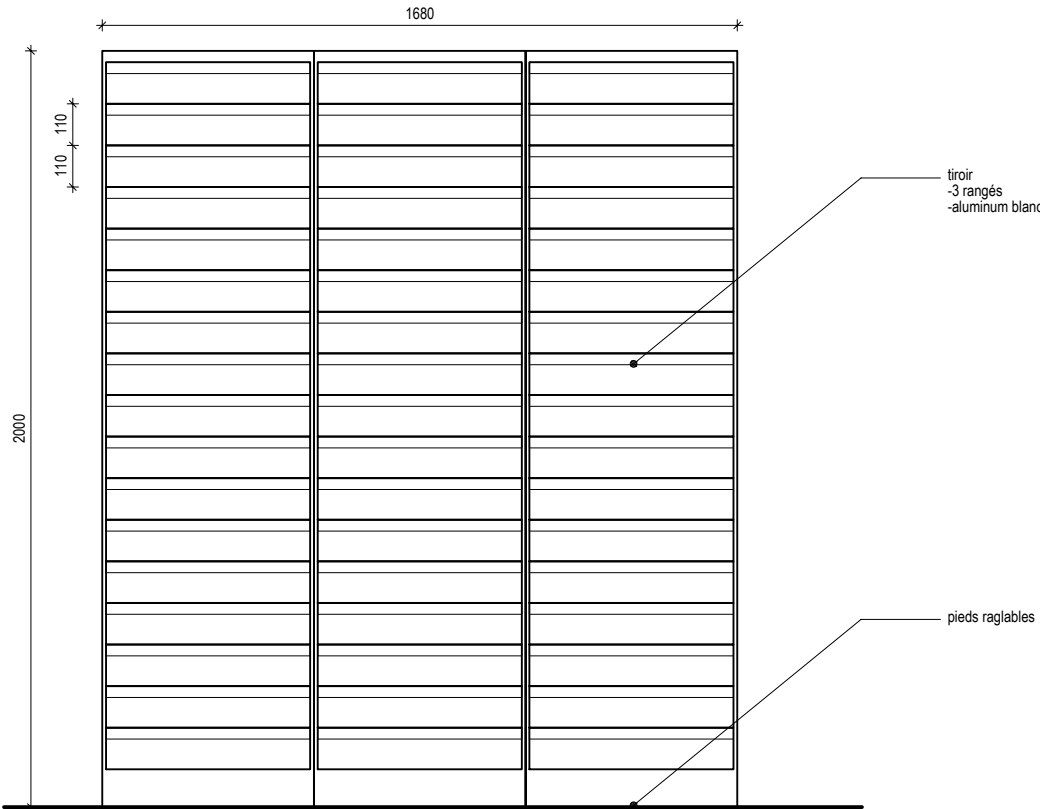
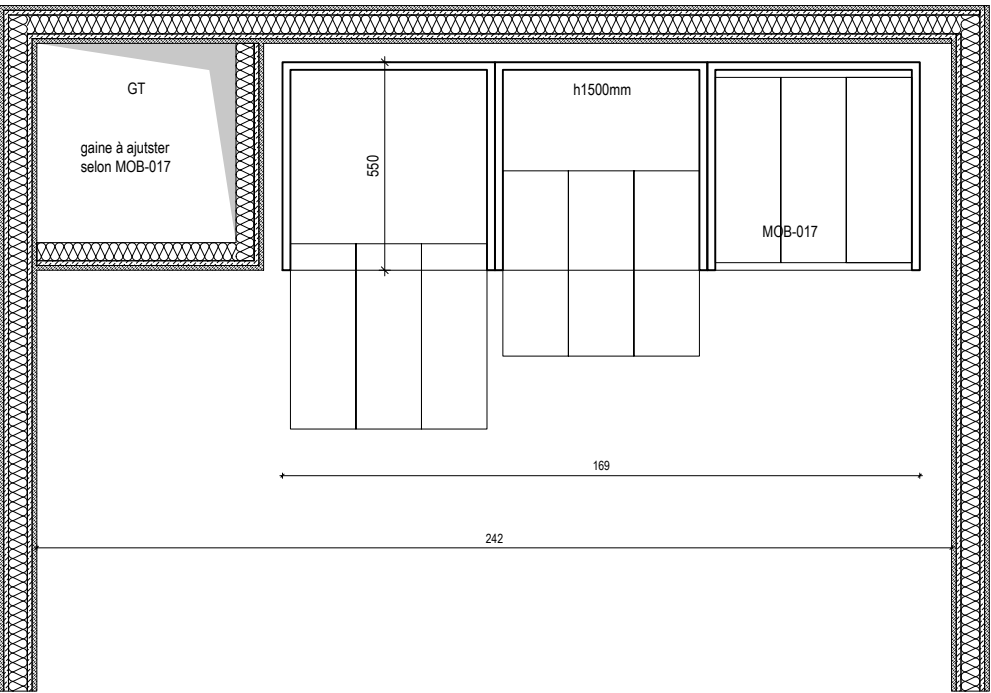
INRAE

MOB011 : Meuble à tiroirs pour le local écailles

Localisation :
A.23 collection écailles

Pour l'emplacement spécifique, les adaptations en fonction du support
les intégration d'élément technique CVC ou électrique et les hauteurs de
faux-plafonds particulière se reporter au plans et coupes généraux et
pièces écrites

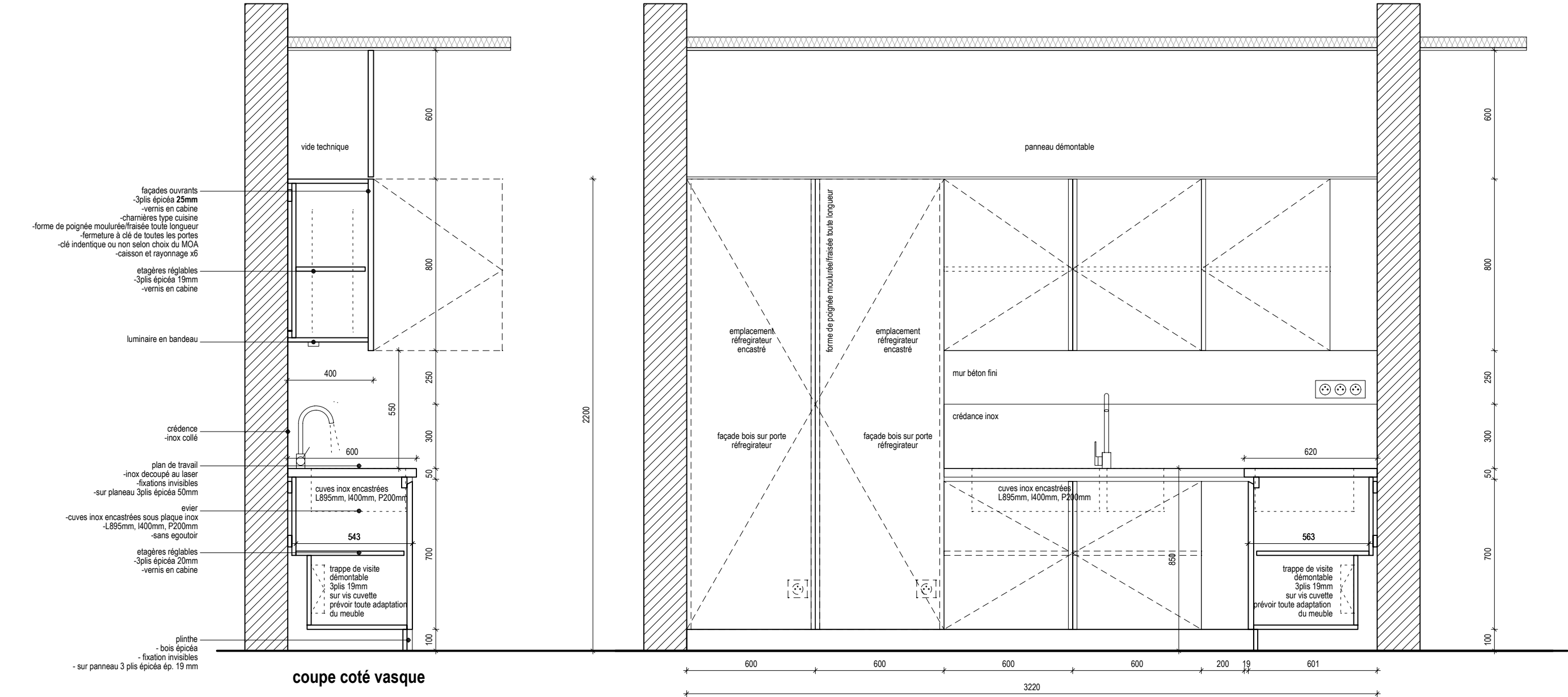
Meuble de rangement composé de 3 colonnes d'environ 56 cm de large et 55 cm de profondeur, hauteur totale 200 cm.
Composée de 17 tiroirs de 11 cm de haut, à 3 rangées de stockage avec séparateurs réglables.
Pour un total de 51 tiroirs de 3 rangées et 55cm de profondeurs (= env. 15.5m²)
Structure robuste métallique.



MOB014 (1/2) : Meuble réchauffe plats

Localisation :
D.2 réchauffe des plats MOB-014

Pour l'emplacement spécifique, les adaptations en fonction du support
les intégration d'élément technique CVC ou électrique et les hauteurs de
faux-plafonds particulière se reporter au plans et coupes généraux et
pièces écrites



maître d'ouvrage
architectes mandataire
Economiste
BET Structure
BET VRD
BET Fluides / HQE / acoustique
BET Electricité

INRAE
BRENAS DOUCERAIN ARCHITECTES
OPUS
PLANTIER
TECTA
THERMIBEL
EGIS

brenasdoucerainarchitectes ●●●

Réf. 2405JU - Réhabilitation et extension du centre INRAE THONON

DCE

date d'édition : 19/12/2025

INRAE

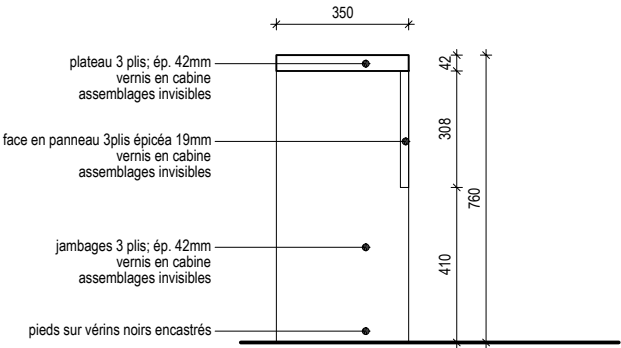
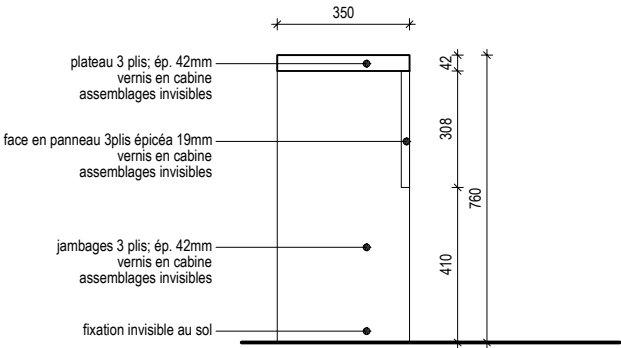
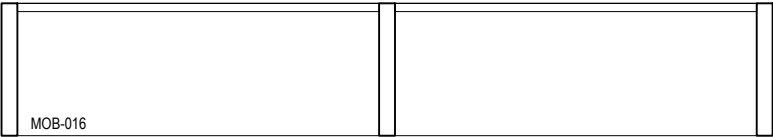
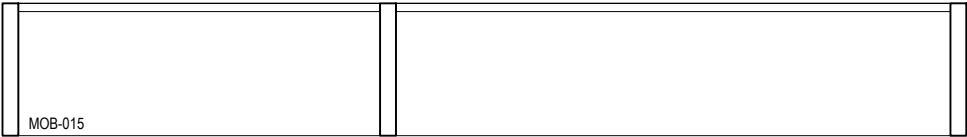
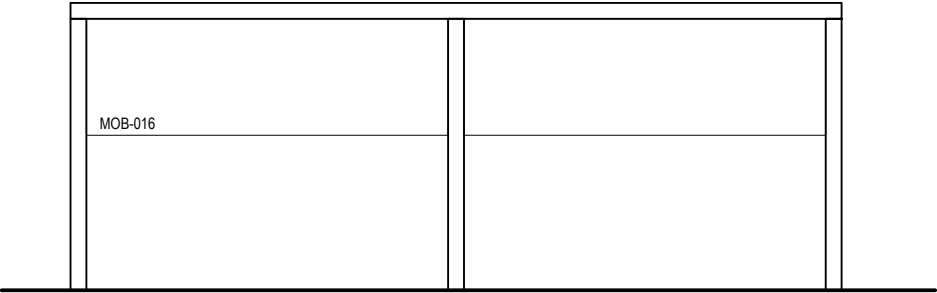
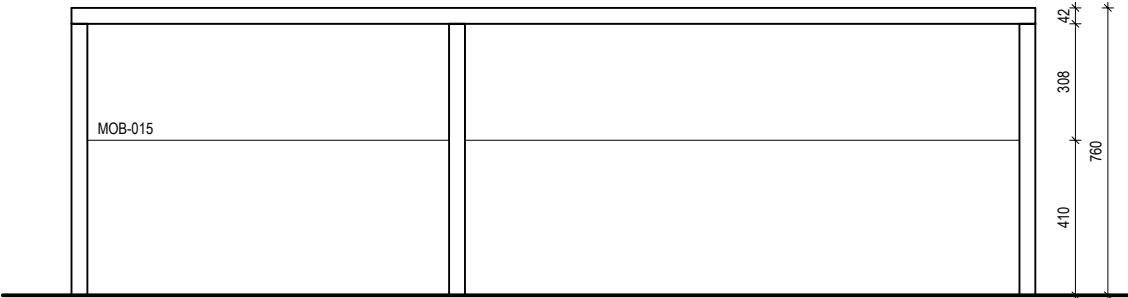
Pour l'emplacement spécifique, les adaptations en fonction du support
l'intégration d'élément technique CVC ou électrique et les hauteurs de
faux-plafonds particulière se reporter au plans et coupes généraux et
pièces écrites



MOB015 et 16 Meuble avant amphithéâtre

Localisation :
B.11 amphithéâtre

Pour l'emplacement spécifique, les adaptations en fonction du support
les intégration d'élément technique CVC ou électrique et les hauteurs de
faux-plafonds particulière se reporter au plans et coupes généraux et
pièces écrites



Localisation :
A.81 vestiaires

panneau démontable
-3plis épicea 19mm
-vernis en cabine

panneau démontable
-3plis épicea 19mm
-vernis en cabine

- etagères fixes
- 3plis épicea 19mm
- verniss en cabine

- façade ouvrant
- 3-plis épicea **25mm**
- vernis en cabine
- charnières type cuisine
- forme de poignée moulurée/raisée toute longueur

assise P400mm
-3plis épicea 42mm
-vernis en cabine

casiers 195x298cm P400mm
-3plis épicea 19mm
-vernis en cabine

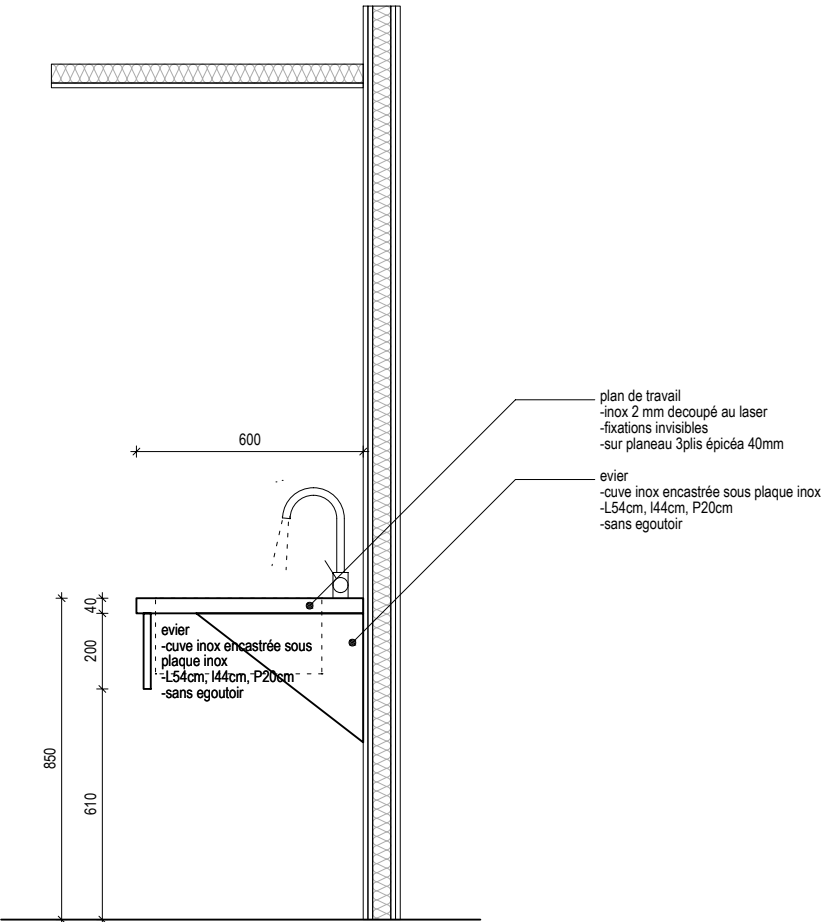
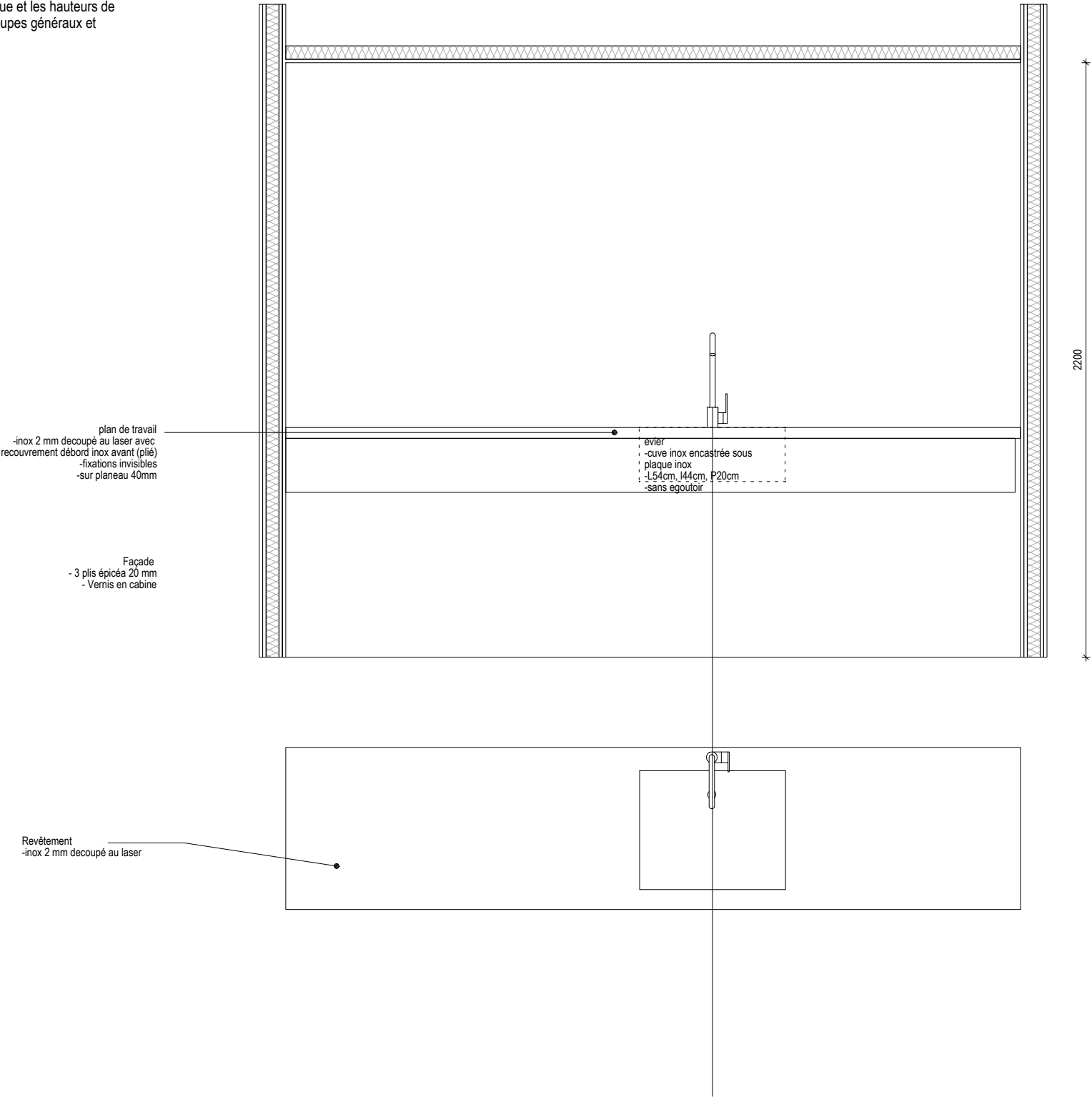
Poubelle intégrée en bois
 -Poubelle encastree avec face avant en panneau trois plis epaisseur 25 mm, montee sur fixation aimantee.
 -Ouverture par poignee mouluree integree dans le chant.
 -Bac interieur amovible en bois leger, ajuste aux dimensions internes du caisson, revetu sur la face interieure d'une feuille inox assurant l'etancheite et la facilite de nettoyage.
 -Fourniture et pose, compris toutes sujeteions de finition et d'ajustement.

- barre inox brossé Ø25mm
- support tube d'extrémité;
- fixation invisible
- 10 cintres inox 304 Ø5mm mini

MOB109 : Plan vasque

Localisation :
A.71 laverie

Pour l'emplacement spécifique, les adaptations en fonction du support
les intégration d'élément technique CVC ou électrique et les hauteurs de
faux-plafonds particulière se reporter au plans et coupes généraux et
pièces écrites



maître d'ouvrage
architectes mandataire
Economiste
BET Structure
BET VRD
BET Fluides / HQE / acoustique
BET Electricité

INRAE
BRENAS DOUCERAIN ARCHITECTES
OPUS
PLANTIER
TECTA
THERMIBEL
EGIS

brenasdoucerainarchitectes ●●○

Réf. 2405JU - Réhabilitation et extension du centre INRAE THONON

DCE

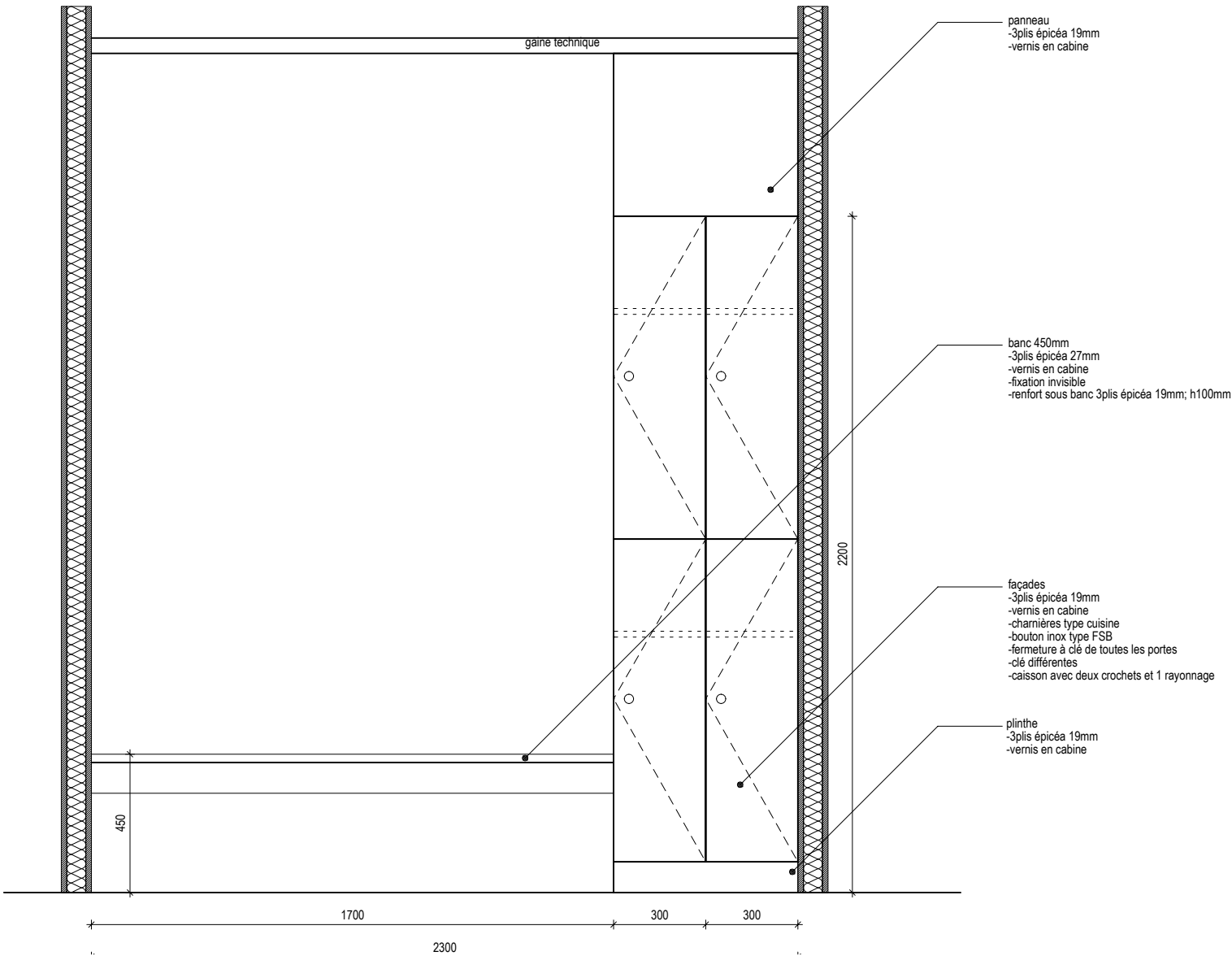
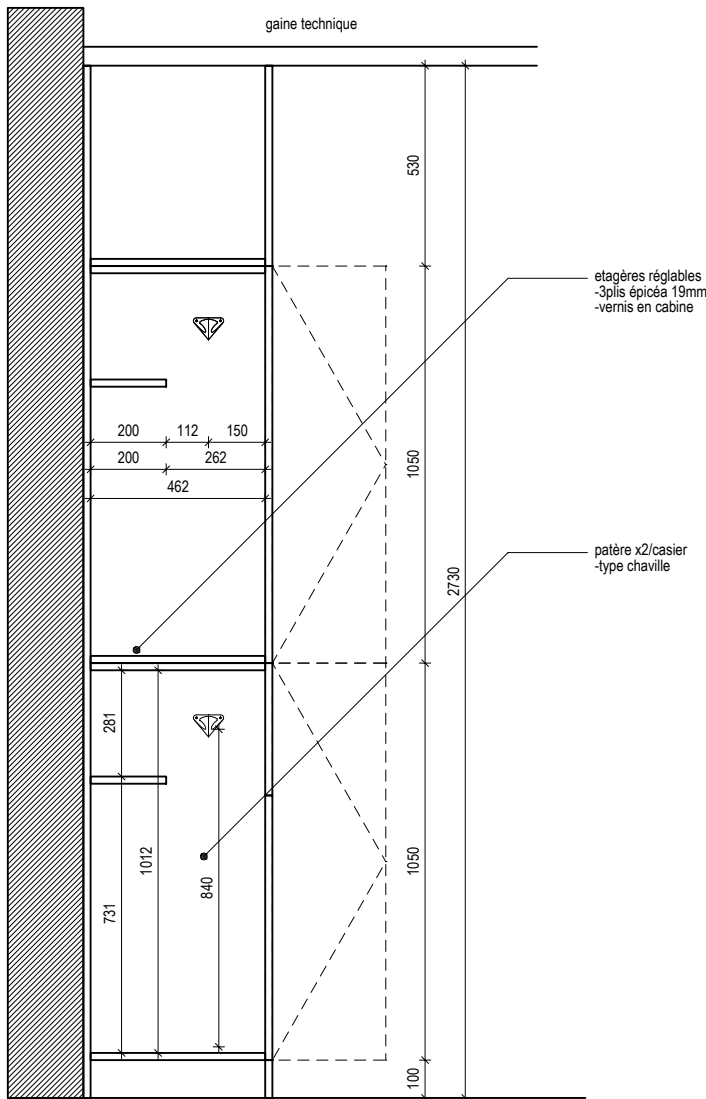
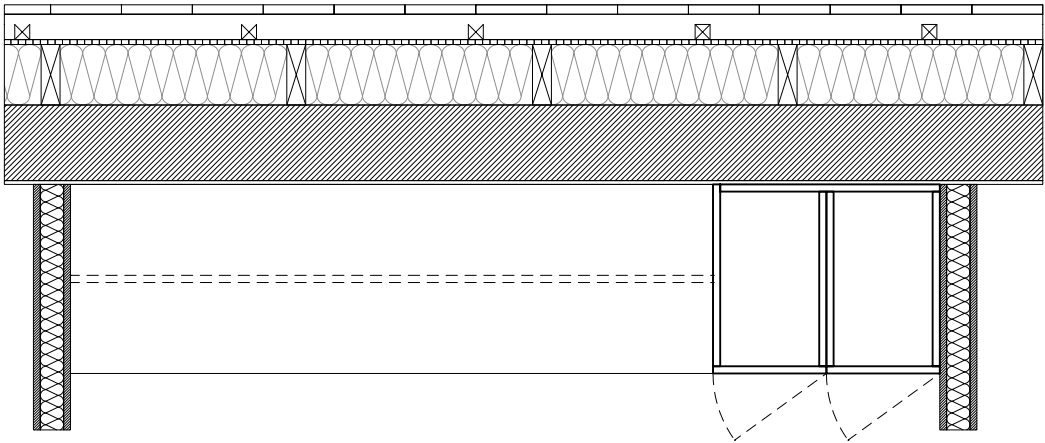
date d'édition : 19/12/2025



MOB203-204: Meuble vestiaire atelier

Localisation :
G.52vestiaire femme MOB-201
G.52vestiaire femme MOB-202
G.52vestiaire homme MOB-203
G.52vestiaire homme MOB-204

Pour l'emplacement spécifique, les adaptations en fonction du support
les intégration d'élément technique CVC ou électrique et les hauteurs de
faux-plafonds particulière se reporter au plans et coupes généraux et
pièces écrites



maître d'ouvrage
architectes mandataire
Economiste
BET Structure
BET VRD
BET Fluides / HQE / acoustique
BET Electricité

INRAE
BRENAS DOUCERAIN ARCHITECTES
OPUS
PLANTIER
TECTA
THERMIBEL
EGIS

brenasdoucerainarchitectes ●●●

Réf. 2405JU - Réhabilitation et extension du centre INRAE THONON

DCE

date d'édition : 19/12/2025

